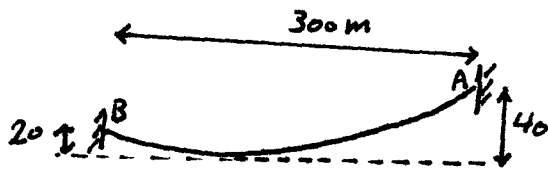
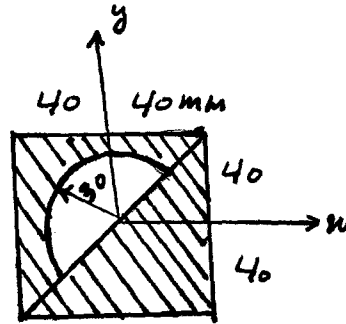
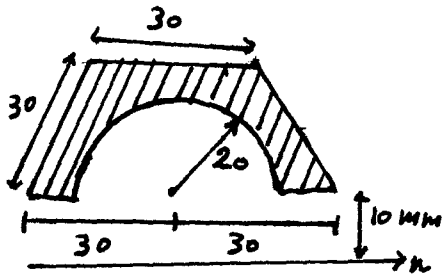
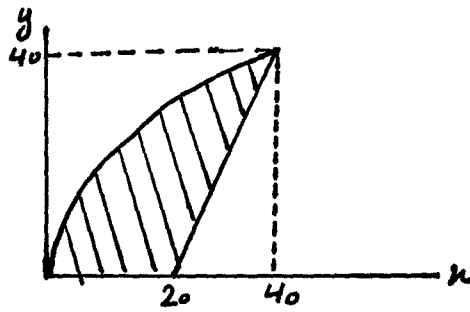
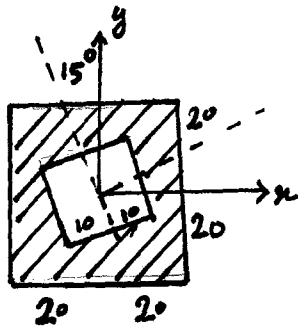
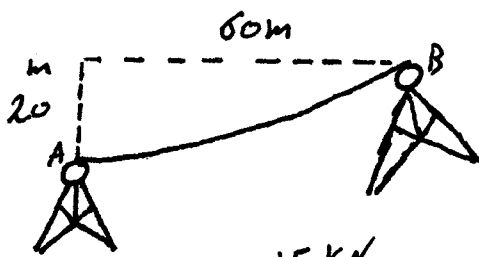


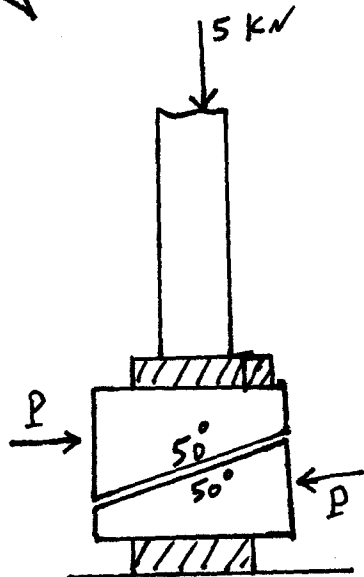
۱- همان اینترنس و شعاع ژبر اینجین سطح صایه خورده زیر اصل محورهای مختصات را کسب کنید



۲- کابل به جرم ۱۰ کیلوگرم بر متر از دو نقطه A و B که نخته شده است کشش کابل در نقطه A کشش حداقل کابل را تعیین کنید. نشان دهید که چون جهت کابل در نقطه B دایره آن که جهت است می توان از دو بار بر روی کابل همی هم استاده نمود.



۳- کابل شکل متقابل دارای جرم 30 کیلوگرم بر متر باشد در نقطه A بر مقدار لغز می است. کشش کابل در A و B در این طول کابل را کسب کنید.



۴- برای تنظیم مستوی که فیردن محمول 5 kN را تحمل کند از گوه استاده شده است. مقدار فیردن P را چنان کسب کنید که ستون در حرکت نه حرکت به سمت بالا باشد. فیردن لغز کابل سطح برابر 0.4 می باشد.