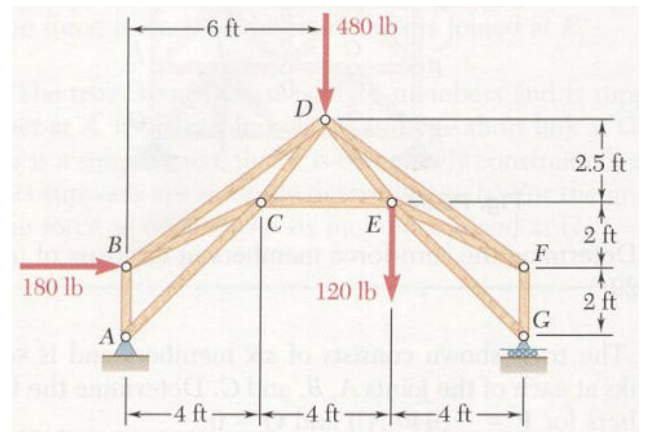
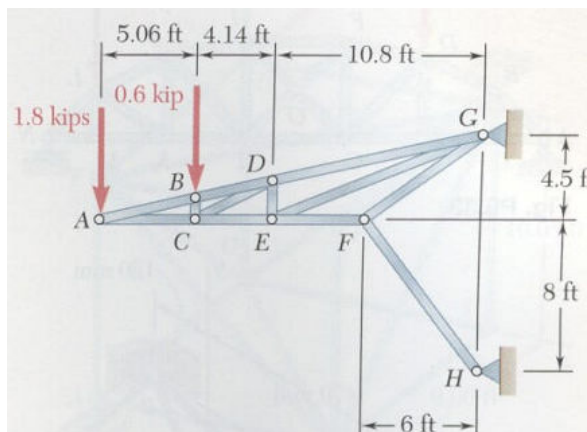
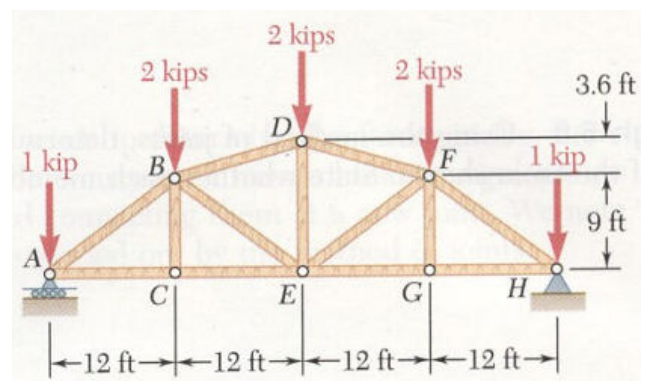
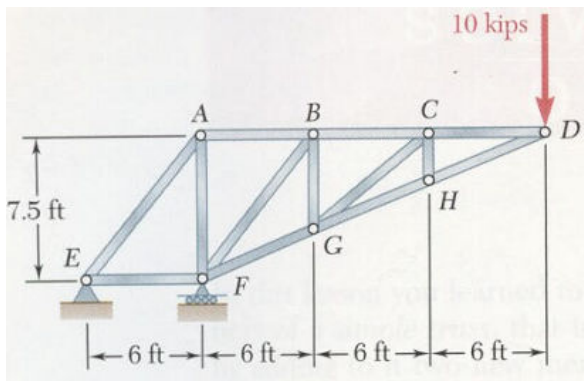
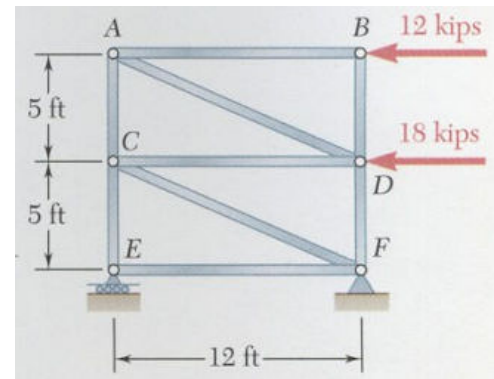
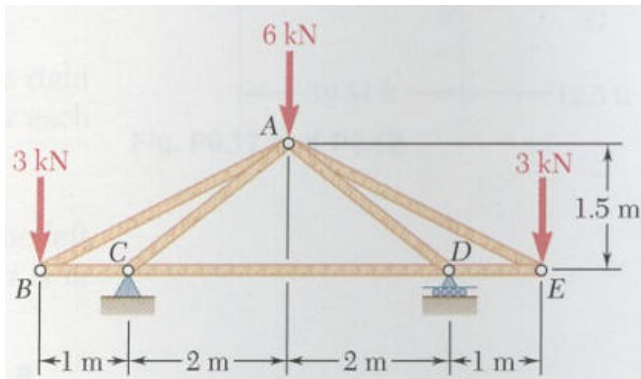
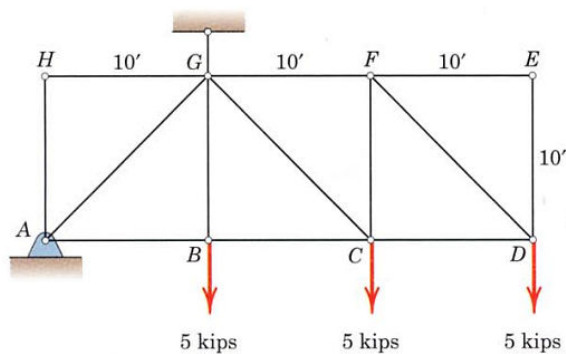


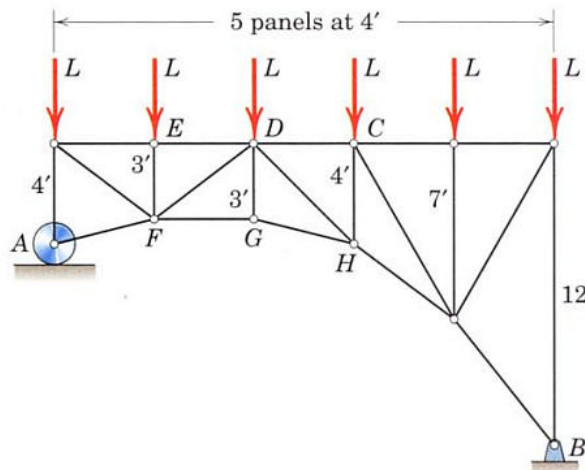
(۱) خرپاهای زیر را با استفاده از روش گره به گره حل کنید.



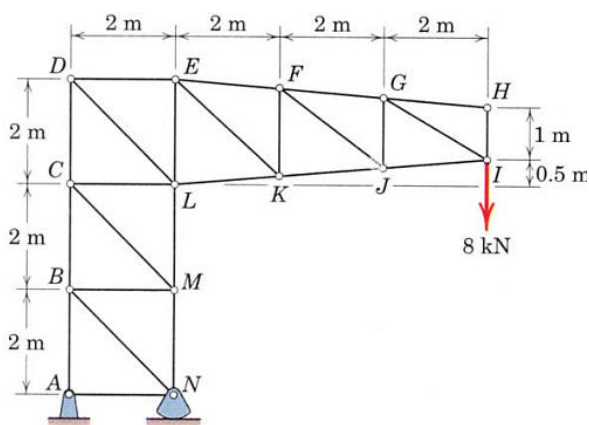
۲) در هر یک از خرپاهای زیر، نیروی اعضای خواسته شده را محاسبه کنید.



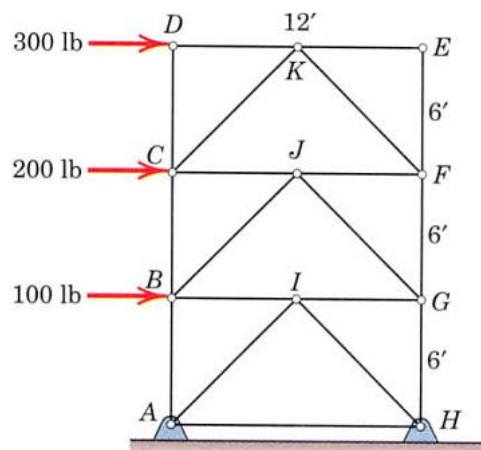
عضو CG؟



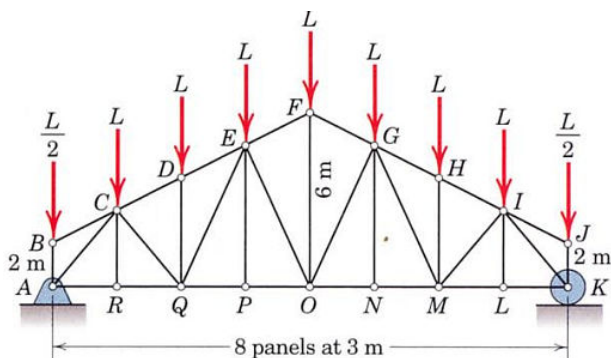
عضو DG؟



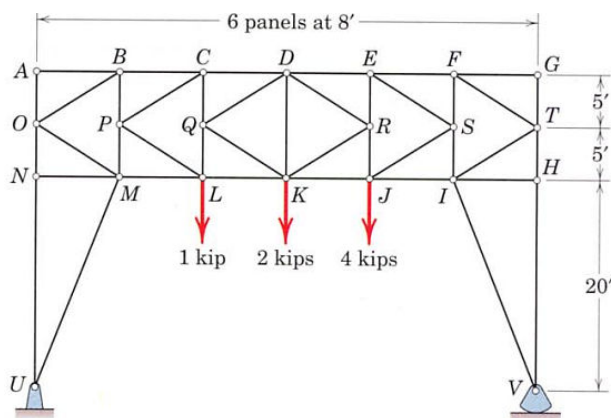
اعضای DL و DE



اعضای BC و FG (فقط با یک برش)



عضو GM؟



عضو DK؟