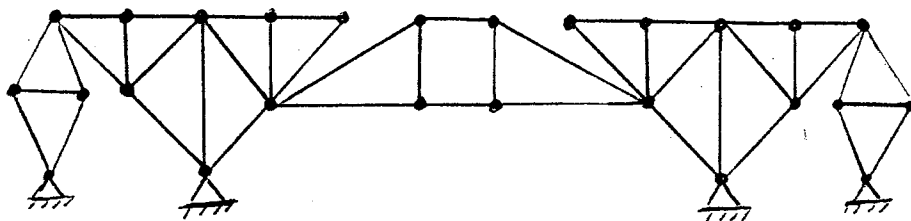
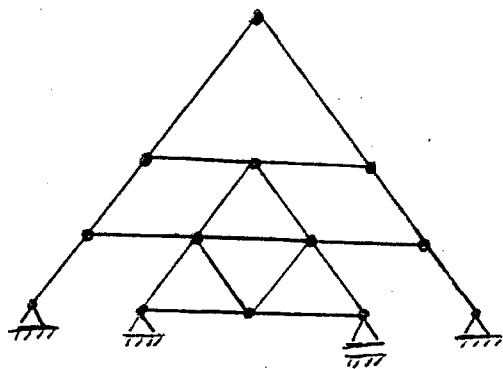


۱- دریاچه پاییدری خرابیهای زیر را نظریه نظر تجامید

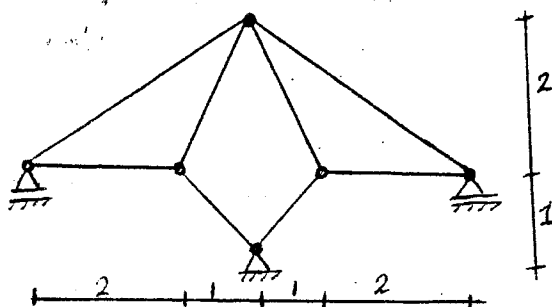


طول هر یک از اعضا (فقط) دو قائم سازه فقط برابر ۱ متر است

(الف)

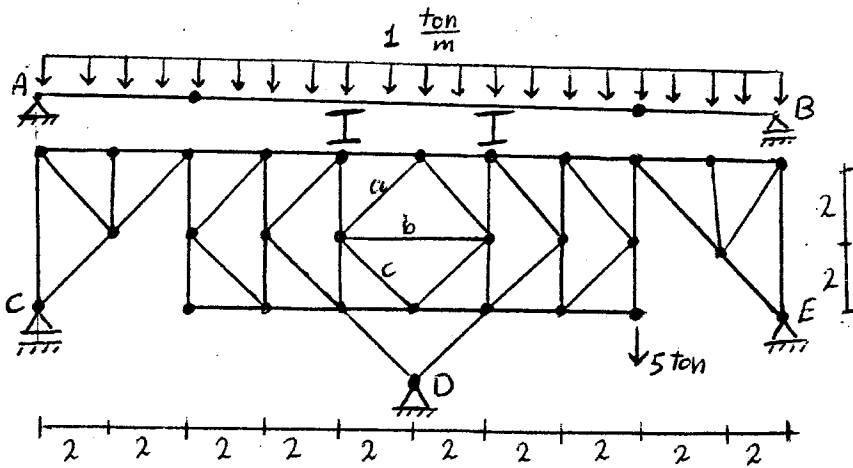


(ب)



(ج)

۲- برای خرابی (ج) مساله قبل عارضه تیریس خرابی معادل را بدست آورید و با استفاده از تکن پاییدری سازه را بررسی تجامید



۳- در سیستم سازه ای شکل مقابل:

الف) پاییدری سیستم را بررسی تجامید.

ب) عکس العملهای تکیه گاههای سازه را

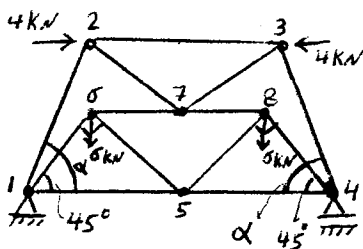
حاسب تجامید.

ج) نیروی داخلی اعضای a, b, c را

بدست آورید.

۵- نیروی داخلی خرابی زیر را بدست آورید

۴- خرابی زیر را یک مرتبه برشیده عدم فرض کردن نیروی داخلی از اعضا دیگر مرتبه برشیده هستند تحلیل کنید



$$\sin \alpha = 0.89$$

$$\cos \alpha = 0.46$$

