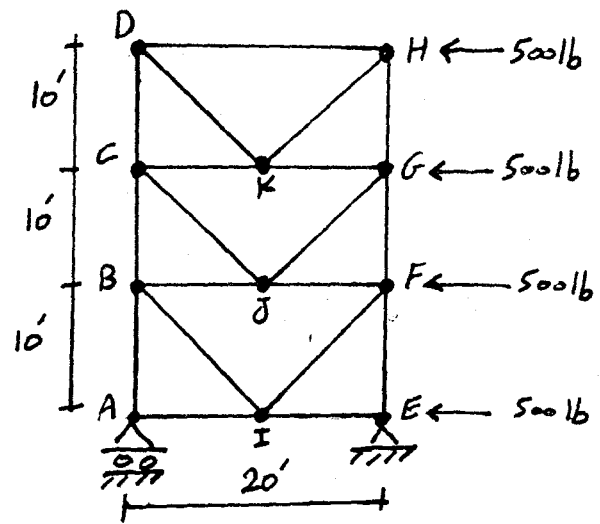
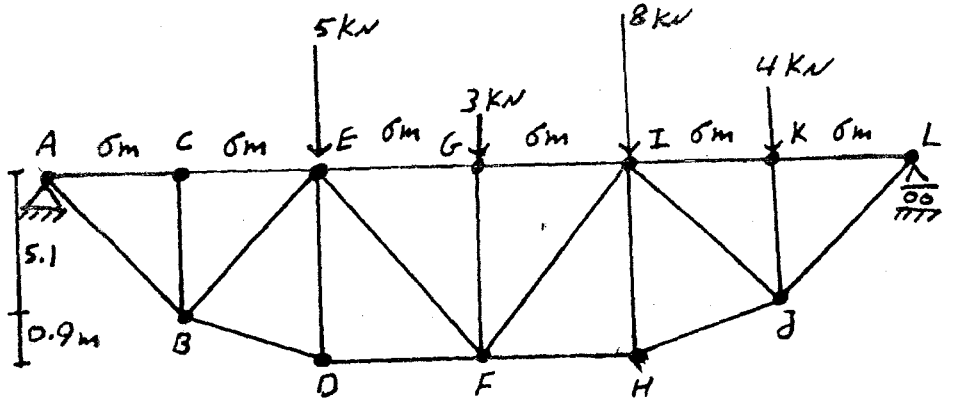
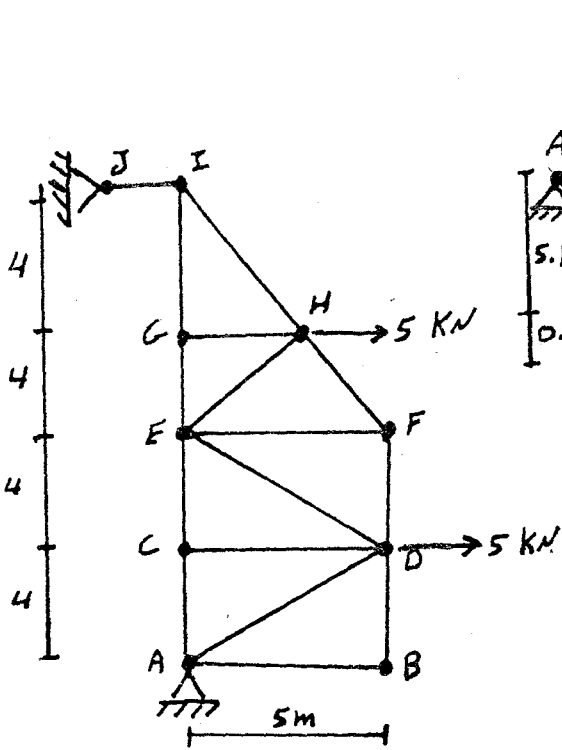
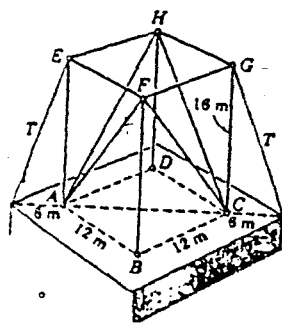


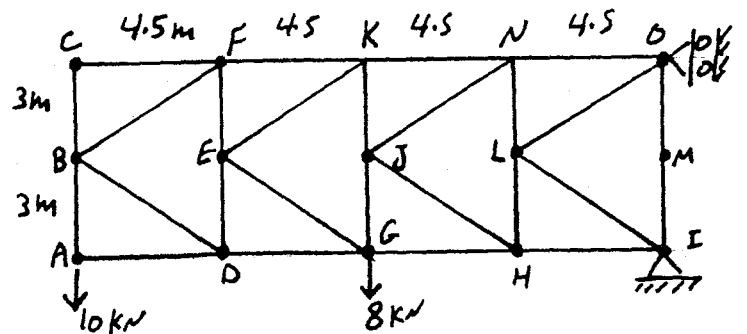
این نیروهای داخلی اعضای خنثی‌های شکل زیر را بیابید.



۳- خنثی‌های فضای شکل زیر که در این کف مربع شکل می‌باشد، به کمک گام‌های در E و G به زمین بسته شده است. اثر کشش ایجاد شده در هر گام برابر ۹ کیر نیوتن باشد، نیروی ایجاد شده در اعضای مایل را حساب کنید.



۲- فقط با رسم یک مقطع استاندارد از آن نیروی داخلی عضو KL را بیابید.



۴- با استفاده از روش تعادل مقطع نیروهای بر وجه آمده در اعضای FI و GJ خنثی‌های شکل زیر را حساب کنید.

