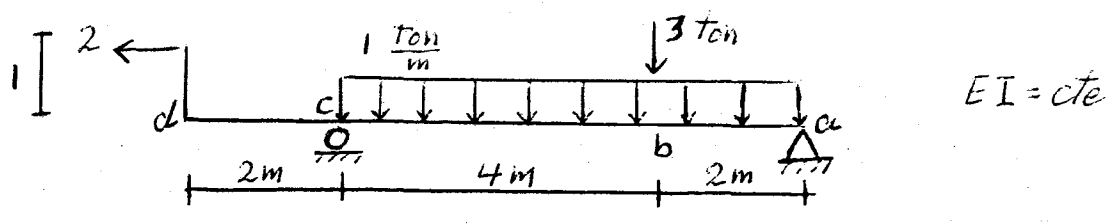
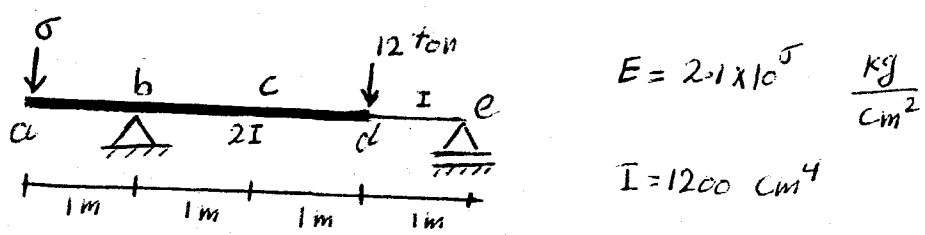


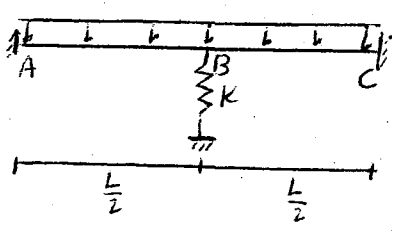
۱- با استفاده از روش گزینش تغییر مکان نسبت نقاط cd و تغییر مکان نقطه b را می‌سازید.



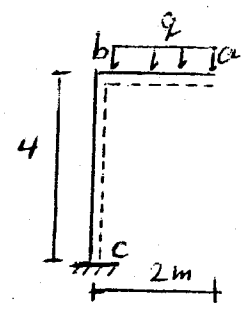
۲- به شیوه گزینش تغییر مکان نقاط a, c, d, e و نسبت نقاط b, c را می‌سازید.



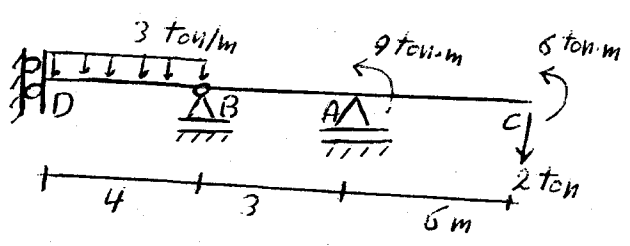
۷- سعی کنید در این شکل زیر اینها را می‌سازید
 که $M_A = +2M_B$ باشد



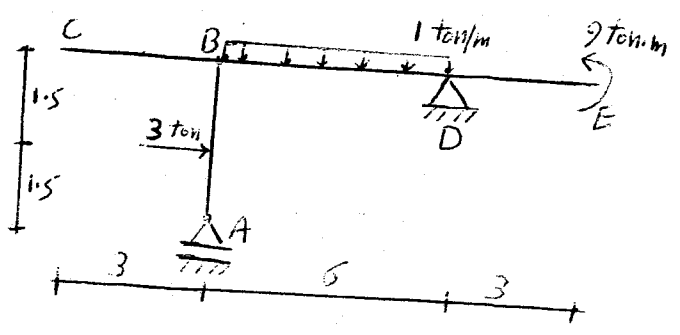
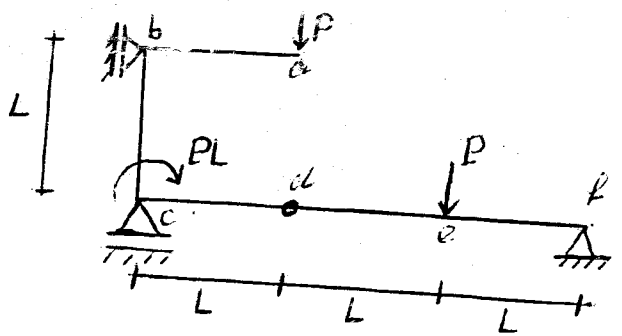
$E = 2.1 \times 10^5 \frac{kg}{cm^2}$
 $I = 1000 cm^4$
 $q = 0.4 \frac{ton}{m}$



۵- با استفاده از روش تغییر مکان نسبت نقطه A تغییر نسبت نقطه B و تغییر مکان نقطه c را می‌سازید.



۴- با استفاده از روش گزینش تغییر مکان نقاط e, a و a, e را می‌سازید.



۶- در حالت شکل مقابل به شیوه تغییر مکان نسبت نقطه B در تغییر مکان نقاط E و c را می‌سازید.